

高校生の
ための

理学療法士の仕事

Physical
Therapist

施設見学会

実施期間

令和6年8月5日(月)～8月10日(土)

※ 日程と見学会場は、参加者の希望日時をもとに本会で調整をさせていただき、後日ご連絡いたします。



応募方法

◀ こちらの
二次元コードから
ご応募ください。

応募期間 令和6年5月27日(月)～6月8日(土)



見学施設

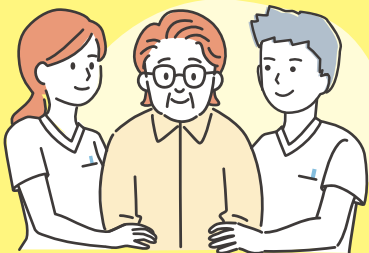
西部地区 JA 静岡厚生連遠州病院、十全記念病院、十全オアシスクリニック、新都市病院、聖隷浜松病院、西山病院グループ

中部地区 静岡済生会総合病院、静岡リハビリテーション病院、聖隷リハビリテーション病院、山の上病院

東部地区 熱海所記念病院、中伊豆リハビリテーションセンター、伊東市民病院、富士脳障害研究所附属病院

※施設によって受け入れ可能日時、受け入れ可能人数が異なります。予めご了承ください。
※申し込み人数多数の場合は、希望に沿えない場合がございます。

きっと見つける
あなたの未来



▶ 静岡県理学療法士会の **YouTubeチャンネル** にて動画も配信中!